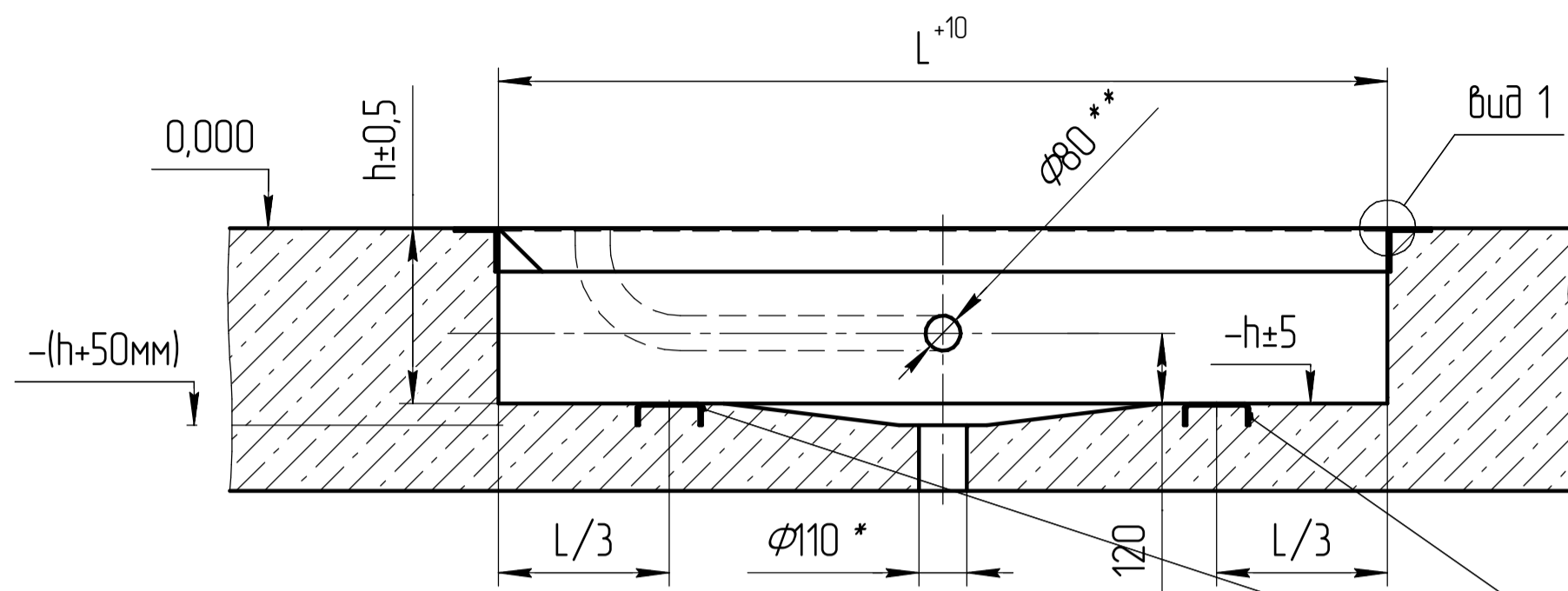
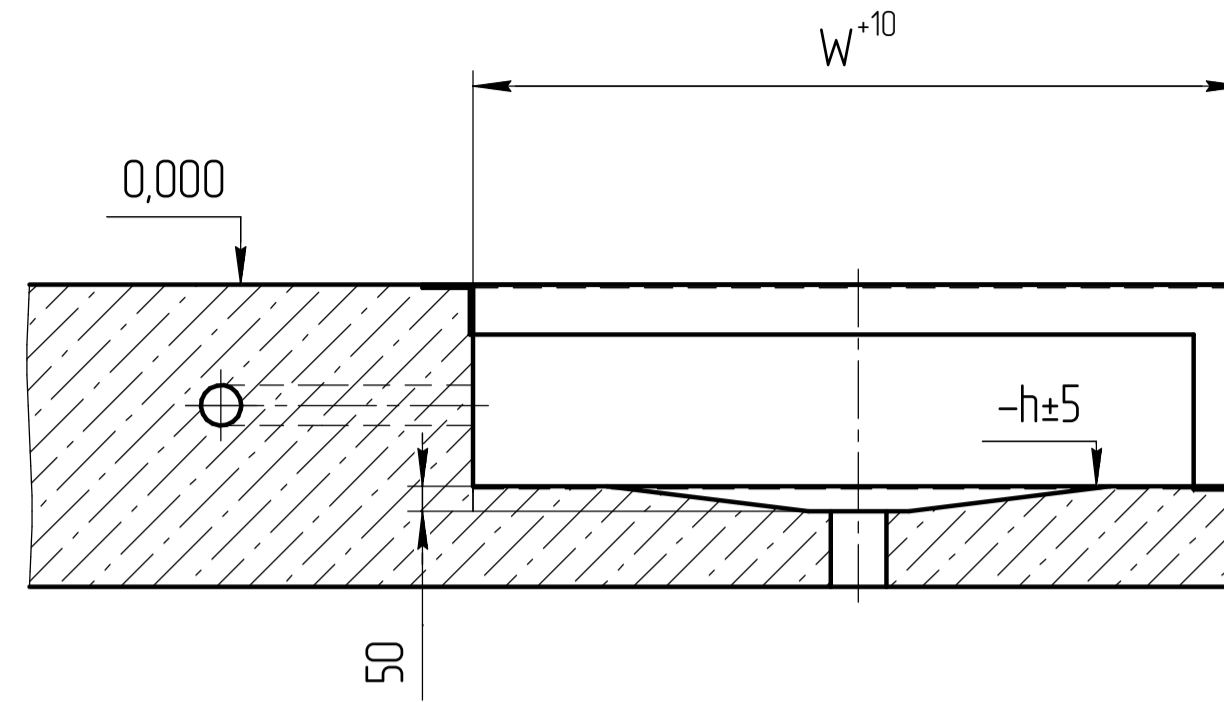


A-A

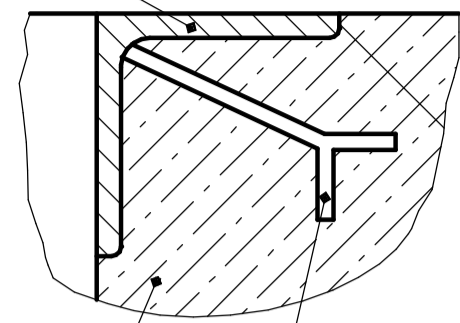


Б-Б



ВИД 1

уголок 100x100x7мм

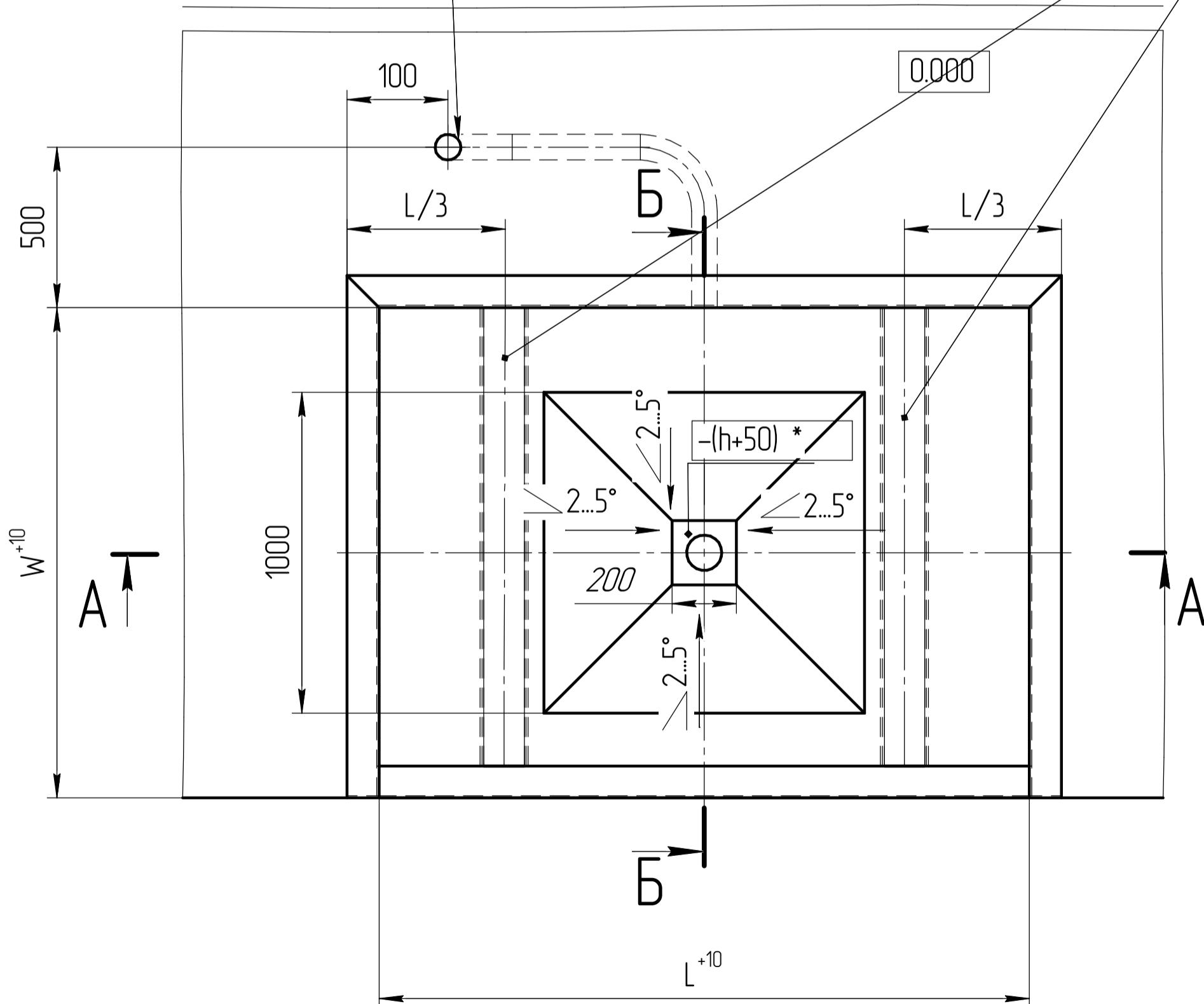
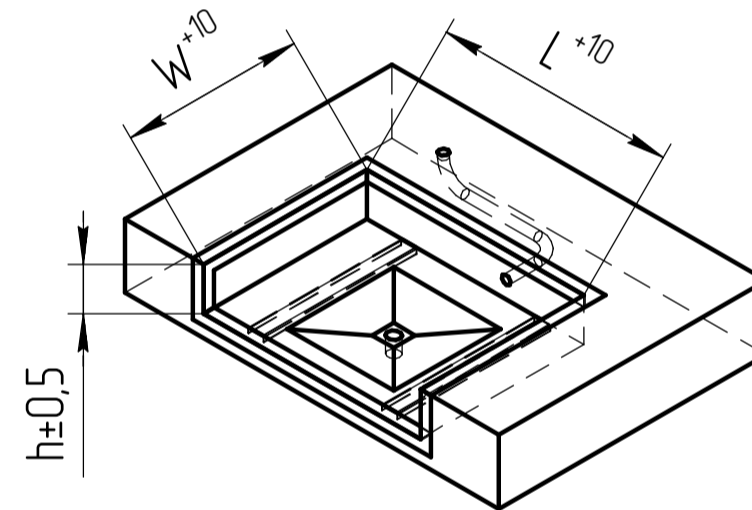


бетон

арматура $\Phi 16$ мм, шаг 300 мм

Место установки блока управления и (или) гидростанции для соединения
Возможна установка соединения большей длины (опция) см.п.5.

Швеллер 16 – 2шт (Lшвеллера=W)
закладная деталь для крепления основания стола на сварку



Значение параметров L, W, h

Параметр	Количество аппарелей	Значение, мм
L	-	Lстола+30 мм
	1	Lстола+70 мм
	2	Lстола+110 мм
W	-	Wстола+30 мм
	1	Wстола+70 мм
	2	Wстола+110 мм
h	-	hстола

1 Данная конструкция приемка с размерами L-длина приемка; W-ширина приемка; h-высота приемка; разработана для столов подъемных типа ЛТ. Стол устанавливается на отм. -h с зазорами по периметру равными 10...20 мм и крепится основанием к закладным швеллерам 16 сваркой.

2*-Дренажное отверстие (при необходимости). В этом случае требуется предусмотреть устройство дренажа или отвода вод в ливневую канализацию.

3** Предусмотреть закладку Трубы d=80мм от места установки гидростанции и (или) пульта управления для прокладки гидравлических шлангов (или электропроводов). Радиусгиба трубы не менее 160мм.

4 Сбор протечек масла при эксплуатации или поломках производить посыпкой масляных пятен древесной стружкой с последующей её утилизацией.

5 Для получения более подробной информации обращайтесь в компанию "DoorHan".

LT-PR03

Изм.	Лист	№ докум.	Подп.	Дата	Приямок для стола подъемного открытый по длине	Лист	Масса	Масштаб
Разраб.						Лист	Листов	
Проб.								
Т.контр.								
Н.контр.								
Утв.								

DOORHAN®